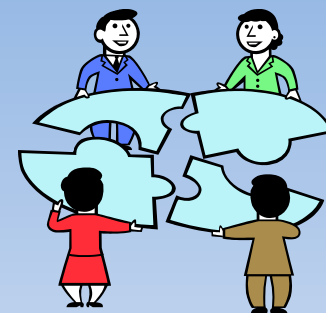


# MOPS KIS

MIEJSKI OŚRODEK POMOCY SPOŁECZNEJ  
KLUB INTEGRACJI SPOŁECZNEJ  
W KRAKOWIE



*Prezentacja przygotowana  
w ramach zajęć komputerowych w KIS*

Projekt współfinansowany przez Unię Europejską w ramach Europejskiego Funduszu Społecznego



**KAPITAŁ LUDZKI**  
NARODOWA STRATEGIA SPÓJNOŚCI

UNIA EUROPEJSKA  
EUROPEJSKI  
FUNDUSZ SPOŁECZNY





MOPS KIS w Krakowie  
jest instrumentem aktywnej  
integracji realizowanym  
w ramach Projektu  
„Pora na Aktywność”



Projekt współfinansowany przez Unię Europejską w ramach Europejskiego Funduszu Społecznego



**KAPITAŁ LUDZKI**  
NARODOWA STRATEGIA SPÓJNOŚCI

UNIA EUROPEJSKA  
EUROPEJSKI  
FUNDUSZ SPOŁECZNY



# KIS I JEGO CELE

KIS to instytucja, która udziela pomocy w:

1. odbudowywaniu i podtrzymywaniu umiejętności uczestnictwa w życiu społeczności lokalnej i pełnienia ról społecznych w miejscu zamieszkania, pobytu lub pracy,

2. odbudowywaniu i podtrzymywaniu zdolności do świadczenia pracy na otwartym rynku,

- Uczestnictwo w KIS jest dobrowolne
- Warunkiem uczestnictwa jest realizacja zawartego kontraktu socjalnego
- Okres uczestnictwa i poziom aktywności jest ustalany indywidualnie
- Standard uczestnictwa to 6-12 miesięcy na poziomie aktywności 4-7 godzin tygodniowo



Zasady funkcjonowania są zawarte w Planie KIS oraz kartach działania

# METODY PRACY



- praca z indywidualnym przypadkiem: praca socjalna, poradnictwo, wsparcie i doradztwo zawodowe, zespoły interdyscyplinarne
- praca grupowa o charakterze: edukacyjnym, integracyjnym, terapeutycznym, zatrudnieniowym i samopomocowym
- zatrudnienie wspierane: prace społecznie użyteczne, roboty publiczne

# HISTORIA KIS

Przez 24 lata istnienia MOPS pracuje z osobami bezrobotnymi

KIS został utworzony 04.07.2005 r. Zarządzeniem Dyrektora MOPS nr 60/2015 w sprawie zmiany w Regulaminie Organizacyjnym MOPS.

13.06.2012 r. został wpisany do  
Centralnej Aplikacji Statystycznej CAS MPiPS

- 2005 r. pierwsza siedziba KIS, ul. Miśnieńska 58

- 2007 r. otwarto drugi lokal, os. Słoneczne 15

- 2013 r. zmiana siedziby KIS, os. Górali 19



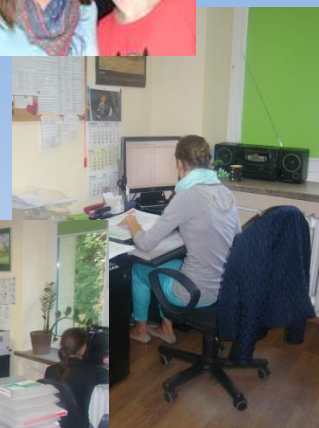
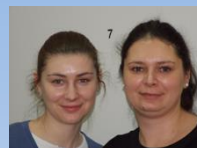
# UCZESTNICY KIS



Uczestnikami KIS są osoby bezrobotne oraz wszyscy ci, którzy wymagają reintegracji społecznej i zawodowej. Uczestnictwo w KIS jest dobrowolne. Cel, okres i zasady uczestnictwa ustalane są indywidualnie podczas zawierania kontraktu socjalnego.



# PRACOWNICY KIS



*Zespół KIS liczy 25 pracowników*

# „NIKT NIE JEST SAMOTNĄ WYSPĄ”

JOHN DONNE

DOM DZIECKA

im. Jana Brzechwy

Zespół Szkolno-Przedszkolny nr 1  
ul. Myśliwiecka 64 Kraków

# MOPS KRAKÓW

KLUB INTEGRACJI SPOŁECZNEJ



Krzewienia Kultury



Zespół Szkół  
Budowlanych nr 1  
Kraków

Szkoła Podstawowa  
nr 117  
im. Krakowskiej Kongregacji  
Kupieckiej

NOWY 2010  
HUTNIK



Stowarzyszenie Pomocy Osobom Niepełnosprawnym  
„Przytułek Betlejem” Kraków



Fundacja Świętej  
Scholastyki Kraków

Fundacja Sztuki Osób  
Niepełnosprawnych

WYDZIAŁ  
ARCHITEKTURY I  
URBANIZACJI



Stowarzyszenie Pomocy Bezrobotnym i Osobom  
Pokrzywdzonym Przez Los  
Os. Mistrzejowice 6A Kraków



Pogotowie Opiekuńcze Kraków  
ul. Naczelna

Fundacje.org

Samorządowe przedszkole nr 116  
os. Jagiellońskie 16 Kraków

Rozwoju Dzieci i  
Młodzieży "ALF"



Banki Żywności



Gimnazjum nr 48  
im. Konstantego Giełczyńskiego  
w Krakowie



Dzielo Pomocy  
św. Ojca Pio



# KIS PROPONUJE:

## **Wsparcie Indywidualne:**

Pracownika Socjalnego  
Doradcy zawodowego  
Psychologa  
Prawnika

## **Wsparcie grupowe:**

Grupa Edukacyjna  
Grupy Wsparcia  
Grupa Samopomocowa

## **Zajęcia edukacyjne:**

Komputer  
Biuro  
Język angielski

## **Zatrudnienie Socjalne:**

Prace Społecznie Użyteczne  
Roboty Publiczne

## **Inne działania KIS:**

Program Oddłużenie  
Projekt Mieszkania Chronione  
Program Aktywizacja i Integracja „PAI”  
Kultura

# WSPARCIE INDYWIDUALNE

- PRACOWNIK SOCJALNY
- DORADCA ZAWODOWY
- PSYCHOLOG
- PRAWNIK

*W 2014 roku: suma udzielonych porad wyniosła 1980*

# Pracownik socjalny

*Pracownik socjalny „jest osobą, z którą rzeczywiście mogę porozmawiać na każdy temat. Spotkania z pracownikiem socjalnym dają mi wsparcie psychiczne. W trakcie wspólnych spotkań odczuwam indywidualne podejście do mojej osoby”.*

*Były uczestnik KIS*

*W 2014 roku w KIS:*

*12 pracowników socjalnych*

*627 realizowanych kontraktów socjalnych*

*9000 godzin wsparcia indywidualnego*



# Doradca zawodowy

*Doradca zawodowy „pomaga mi podjąć decyzje zawodowe, ukierunkować mnie w jakim zawodzie najlepiej się odnajdę. Przygotowuje mnie do rozmowy z potencjalnym pracodawcą. Uczy jak napisać list motywacyjny, CV”.*

*Uczestnik KIS*

*W 2014 roku: doradcy zawodowi udzielili 635 porad*



# Psycholog

*„Moje doświadczenia indywidualnych spotkań z psychologiem są bardzo pozytywne. Ukierunkowanie mojego pozytywnego myślenia przynosi wymierne rezultaty. Pani psycholog zna się na rzeczy, umie rozmawiać, nasze spotkania dały mi do myślenia, na temat moich problemów, mogłam się przed kimś otworzyć, mogłam zostać normalnie wysłuchana”.*

*Uczestnik KIS*

W 2014 roku: psycholog udzielił 647 porad



# Prawnik

*Prawnik „pomógł mi w rozwiązaniu wielu problemów, np. sprawy mieszkaniowe, rodzinne oraz zawodowe. Udzielone porady pomagają mi w dalszym moim życiu”.*

*Uczestnik KIS*

*W 2014 roku: prawnik udzielił 677 porad*



# WSPARCIE GRUPOWE

- GRUPA EDUKACYJNA
- GWIS
- GWIZ
- GRUPA SAMOPOMOCY
- WARSZTATY

*W 2014 roku:*

*w formie grup edukacyjnych, wsparcia i samopomocy odbyły się*

*1063 spotkania dla 627 osób.*



# Grupa edukacyjna

Poprzez udział w Grupie Edukacyjnej osoby rozpoczynające uczestnictwo w KIS poznają jego działania, mają możliwość głębszego poznania samego siebie i nawiązania relacji w grupie.

Spotykają się w grupie przez miesiąc, 2 razy w tygodniu na 3 godzinnych spotkaniach.





# GWIS

Udział w Grupie Wsparcia Integracji Społecznej GWIS jest okazją do nabycia kwalifikacji społecznych. Stale realizowanych jest 10 grup. W GWIS można uczestniczyć po zakończeniu Grupy Edukacyjnej. Uczestnictwo trwa od 3 do 6 miesięcy. Spotkania odbywają się raz w tygodniu przez 3 godziny. W 80% zajęcia realizowane są w poparciu o podręcznik, W 20% tematy ustalają uczestnicy grupy.

# GWIZ

Uczestnictwo w Grupie Wsparcia Integracji Zawodowej GWIZ ma na celu nabycie kwalifikacji zawodowych niezbędnych do wykonywania pracy. W GWIZ biorą udział osoby, które po ukończeniu okresu reintegracji społecznej przygotowują się do pracy na otwartym rynku. Są to osoby zatrudnione w ramach robót publicznych lub przygotowujące się do zatrudnienia poprzez prace społecznie użyteczne.

Spotkania odbywają się raz w tygodniu i trwają dwie godziny.

# Grupa Samopomocowa

Grupa Samopomocy jest szansą dla osób, które poprzez uczestnictwo w KIS odkryły swoje mocne strony i postanowiły wziąć swój los we własne ręce, przy pomocy innych, im podobnych osób.

Sensem grupy samopomocowej jest zaangażowanie sił grupy w wyzwolenie potencjałów rozwojowych jej uczestników.

Cel, zasady funkcjonowania grupy, realizowany program uczestnicy ustalają i realizują samodzielnie. Pracownicy KIS jedynie im asystują.

W KIS funkcjonuje **Rada Uczestników**



# Warsztaty

MOPS KIS stwarza możliwość integracji uczestników w oparciu o ich pasje, zainteresowania, możliwości. Pracownicy wspierają inicjatywy uczestników i pomagają je realizować w formie warsztatowej. Każdego tygodnia jest organizowanych kilka takich warsztatów. Są to stałe zajęcia krawieckie, rękodzieła, sztuki, miłośników kwiatów, sportu lub okazjonalne wycieczki, mecze, ogniska, majówki, wyjścia do muzeum, spotkania świąteczne.

Ważną rolę odgrywa  
Rada Uczestników KIS.



# ZAJĘCIA EDUKACYJNE

- **KOMPUTER**
- **BIURO**
- **JĘZYK ANGIELSKI**



# KOMPUTER

Uczestnicy poprzez praktyczne ćwiczenia nabywają wiadomości i umiejętności w zakresie użytkowania sprzętu komputerowego, systemu Windows oraz elementów pakietu biurowego (Word, Excel, PowerPoint) i Internetu.

Przystępując do projektu uczestnik ustala z prowadzącym Indywidualny Plan Udziału – IPU.

Zajęcia odbywają się w dwóch grupach. Każda spotyka się dwa razy w tygodniu po 3 godziny.

*W 2014 roku w zajęciach uczestniczyło 159 osób*



# BIURO

*„Pięć lat temu ukończyłam studia. Szukam pracy biurowej. Samotnie wychowuję dziecko, co stanowi dodatkowy problem bo nie jestem w pełni dyspozycyjna.*

*Moje bariery utrudniają mi podjęcie pracy na otwartym rynku, ale umożliwiają wykonywanie prac społecznie użytecznych. Pogłębiam wiedzę i umiejętności, takie jak znajomość komputera, sprzętu biurowego a jednocześnie pracując pozostaję w kontakcie z szerszą grupą osób.*

*Możemy wymieniać się doświadczeniami. Szczególnie ważne jest wyszukiwanie i analizowanie ofert pracy. „*

*Uczestniczka Projektu Biuro*

*W 2014 roku: 33 uczestników*



# JĘZYK ANGIELSKI

Uczestnictwo w zajęciach umożliwia poznanie podstaw języka angielskiego. Zajęcia działają na zasadzie grupy wsparcia i prowadzone są w oparciu o tą samą pasję.

Udział w nich sprzyja budowie więzi społecznych, a także zwiększa szansę na podjęcie pracy na wolnym rynku.

*W 2014 roku: 25 uczestników*



# ZATRUDNIENIE SOCJALNE

- PRACE SPOŁECZNO – UŻYTECZNE
- ROBOTY PUBLICZNE

# PRACE SPOŁECZNO-UŻYTECZNE

Są to prace wykonywane przez osoby bezrobotne bez prawa do zasiłku, korzystające z pomocy społecznej. Prace te organizowane mogą być przez gminę w jednostkach organizacyjnych pomocy społecznej, organizacjach lub instytucjach statutowo zajmujących się pomocą charytatywną lub na rzecz społeczności lokalnej. Czas pracy w ciągu tygodnia nie może przekroczyć 10 godzin . Świadczenie za PSU, wypłacane jest w kwocie min. 8,10 zł za godzinę.

*W 2014 roku PSU wykonywało 468 osób, w 49 instytucjach*

# ROBOTY PUBLICZNE

Roboty publiczne to zatrudnienie w oparciu o umowę o pracę na okres do 6 miesięcy. Osoby pracujące w ramach robót publicznych przygotowują się do podjęcia pracy na otwartym rynku pracy.

*„Byłam zdołowana i przekonana, że już nigdy nie będę pracować zawodowo. W KIS dostałam możliwość wykonywania pracy w ramach robót publicznych. Wyrwałam się z dziesięcioletniego bezrobocia i pamiętam to niesamowite uczucie, kiedy mogłam pojechać do GUP i powiedzieć: „przyjechałam się wyrejstrować”. Wykorzystałam szansę, którą dostałam. Swoją pracę wykonywałam rzetelnie i widać zostało to docenione, bo zaproponowano mi pracę etatową. Jeszcze raz okazało się, że w życiu wszystko się może zdarzyć...”*  
*Była pracownica robót publicznych*

*W 2014 roku w ramach RP pracowały 62 osoby*



# INNE DZIAŁANIA KIS

- PROGRAM ODDŁUŻENIE
- PROJEKT MIESZKANIA CHRONIONE
- PROGRAM AKTYWIZACJA I INTEGRACJA – „PAI”



# PROGRAM ODDŁUŻENIE

Program Oddłużenie jest realizowany od 2013 roku w oparciu o porozumienie zawarte w dniu 06.02.2013r. pomiędzy ZBK, MOPS i GUP dotyczące: „Programu reintegracji społecznej i zawodowej osób posiadających zadłużenie z tytułu korzystania z mieszkań komunalnych, mające na celu pomoc w spłacie zadłużenia”.

Poprzez działania:

1. Wsparcie indywidualne i grupowe ukierunkowane na reintegrację społeczną i zawodową
2. Zatrudnienie w formie umów o pracę, w tym w ramach robót publicznych.



W 2014 r. : 90 uczestników spłaciło 195 951 zł zadłużenia

# PROJEKT MIESZKANIA CHRONIONE

Projekt „Mieszkania Chronione - MIECH” realizowany w oparciu o Umowę nr 20/PSU-BS/2014 zawartą w dniu 13.06.2014 r. pomiędzy Ministerstwem Pracy i Polityki Społecznej a Gminą Miejską Kraków dotyczącą „Gminnych Programów aktywizacji społeczno – zawodowej na rzecz budownictwa socjalnego”. Celem Projektu jest reintegracja społeczna i zawodowa osób bezrobotnych, zadłużonych czynszowo z tytułu użytkowania mieszkań komunalnych, tak aby poprzez:

- uczestnictwo w Klubie Integracji Społecznej, w tym wsparcie indywidualne i grupowe;
- wykonywanie prac społecznie użytecznych;
- zatrudnienie w ramach robót publicznych;

nabyli oni kwalifikacje zawodowe oraz spłacili zadłużenie czynszowe, a w konsekwencji przygotowali się do podjęcia pracy na otwartym rynku.



# PROGRAM AKTYWIZACJA I INTEGRACJA „PAI”

Celem PAI jest poprawa sytuacji osób bezrobotnych z 3 profilem pomocy, poprzez kształtowanie u uczestników aktywnej postawy w życiu społecznym i zawodowym, tak, aby mogli oni przewycięzać istniejące deficyty i nabyć zdolność do poruszania się na rynku pracy w celu podjęcia zatrudnienia.

Uczestnikami PAI mogą być osoby, które:

1. są zarejestrowane w GUP jako bezrobotne bez prawa do zasiłku z 3 profilem pomocy
2. korzystają z pomocy w formie świadczeń MOPS Kraków
3. wyrażają wolę zawarcia w MOPS kontraktu socjalnego
4. posiadają odpowiedni stan zdrowia do wykonywania prac społecznie użytecznych

*Liczba miejsc jest ustalona na poziomie 20 osób, na miejsce osób kończących udział w PAI przyjmowani są nowi. W 2015 r. planuje się uczestnictwo w PAI 60 osób.*

# 2015 r. – X lecie KIS MOPS Kraków



MINISTER  
PRACY I POLITYKI SPOŁECZNEJ  
Władysław Kosiniak-Kamysz

Klub Integracji Społecznej MOPS w Krakowie:

*„należy do jednego z najdłużej działających podmiotów zatrudnienia socjalnego, a jego wyniki stały się w minionym okresie wzorem dla innych.*

*(...)*

*Proszę o przyjęcie serdecznych słów podziękowań za dotychczasową pracę Klubu Integracji Społecznej w Krakowie oraz kontynuowanie działalności na rzecz osób, które potrzebują pomocy i wsparcia w pokonywaniu swoich życiowych trudności”*

*Władysław Kosiniak-Kamysz*



*Zaprasza*

Os. Górali 19

Tel. 660 637 821, 660 637 822

E-mail: [is@mops.krakow.pl](mailto:is@mops.krakow.pl)



*Z okazji zbliżających się  
Świąt Wielkanocnych  
składa  
najserdeczniejsze życzenia*